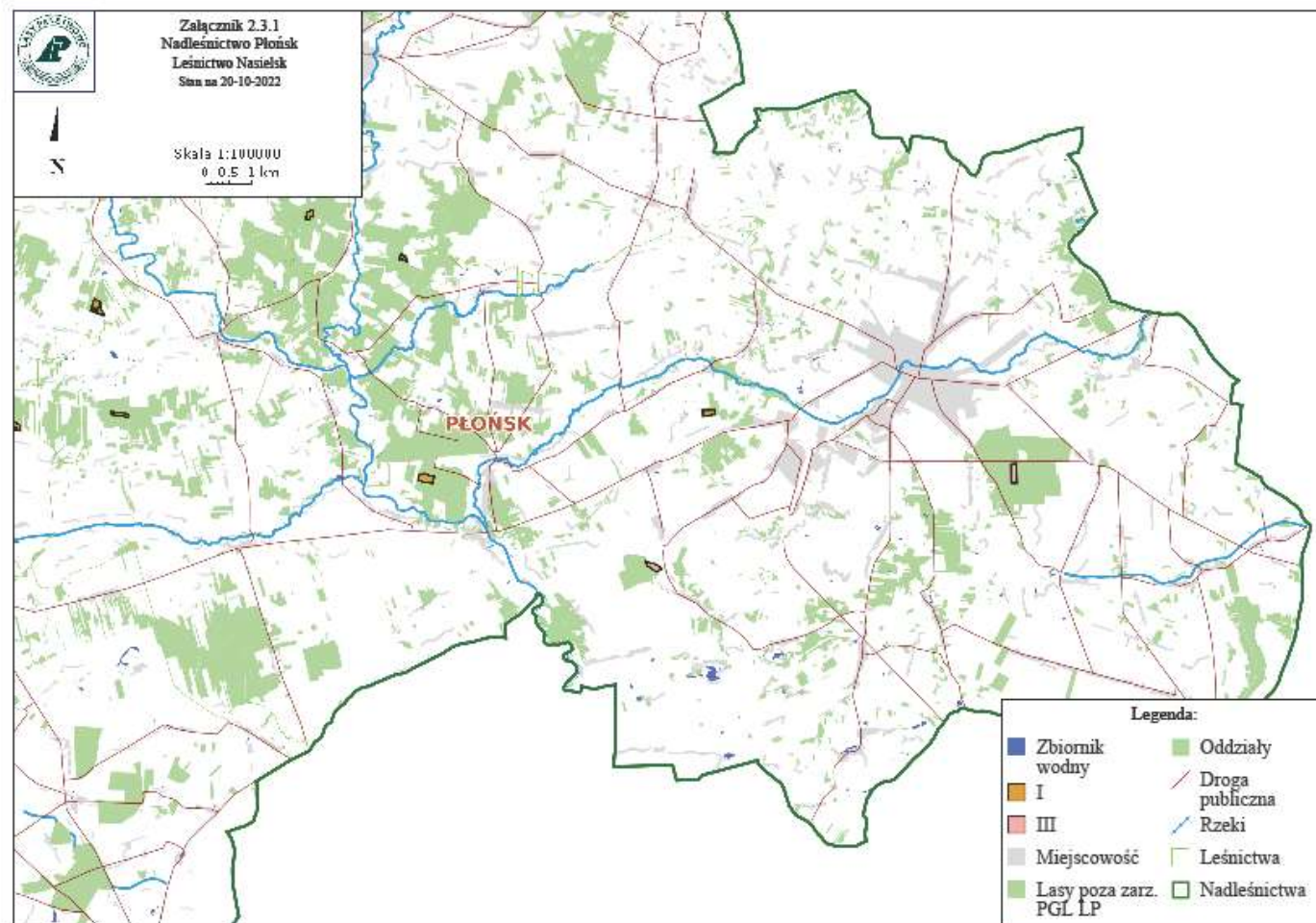


Tytuł raportu:	Wersja:	Data:
Załącznik nr 2.3.1. – charakterystyka leśnictwa w zakresie pozyskania drewna	1.0	12.09.2022
Opis raportu:		
<p>Raport przedstawia ogólne informacje dot. pozyskania drewna w leśnictwie. Raport 1 został przygotowany do dla każdego leśnictwa indywidualnie. Mapę z lokalizacją zrębów należy przygotować w innym narzędziu i uzupełnić w Excel lub PDF. Raport 2 został przygotowany dla użytkowników, którzy zamierzają informacje tabelaryczne załączyć osobno, niezależnie od załączników z mapami.</p>		
Historia zmian:		
Dane źródłowe (światy obiektów):		
System planów - pełna wersja, ACER		
Autor:		
Hubert Kowalczyk (hubert.kowalczyk@szczecin.lasy.gov.pl)		

Charakterystyka leśnictwa w zakresie pozyskania drewna

Leśnictwo: 01.NASIELSK

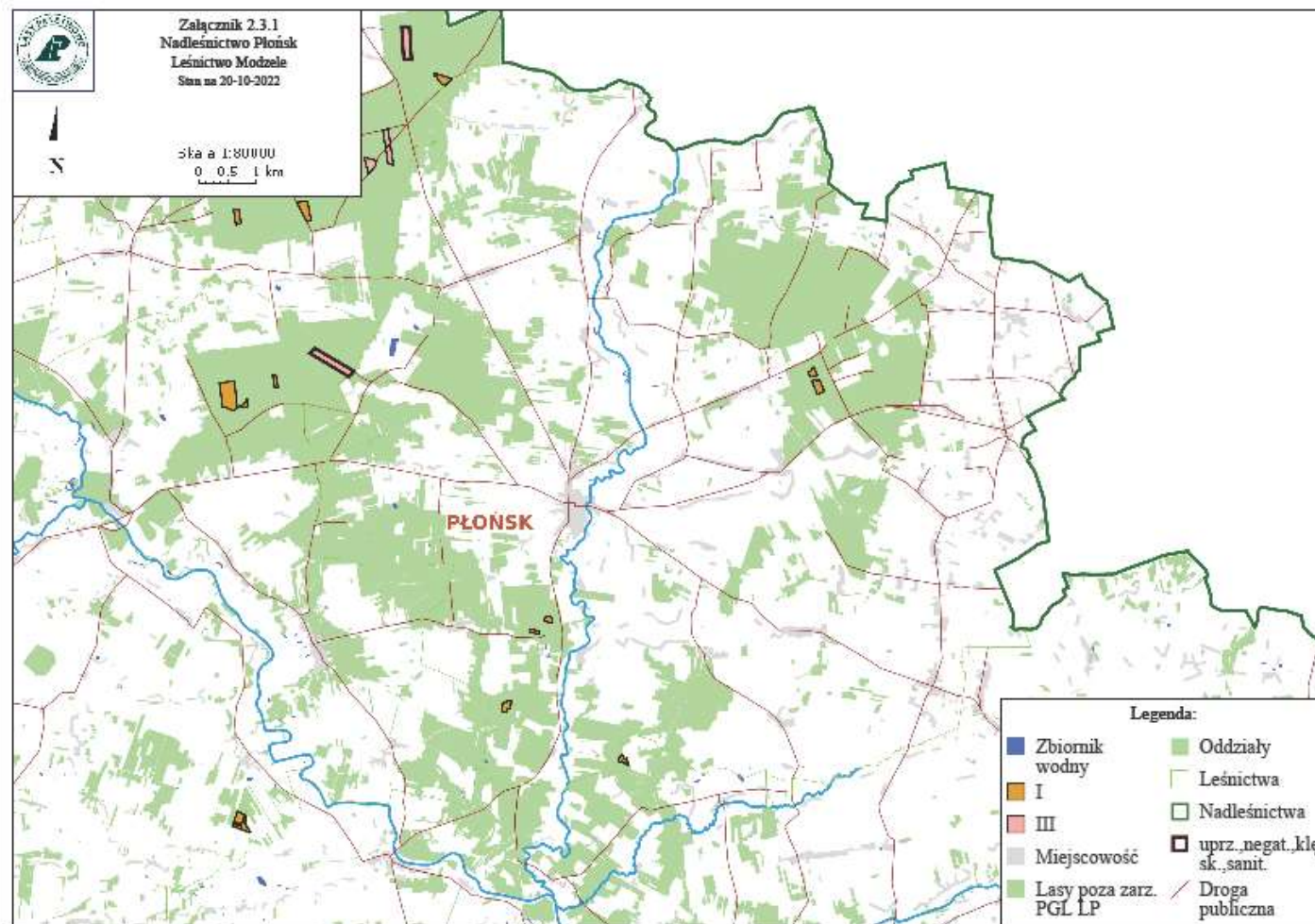
Udział (m3) drewna iglastego [%]	80	%
Udział (m3) drewna optymalnego do pozyskania w technologii maszynowej [%]	58	%
Udział (m3) rębni pierwszych w cięciach rębnych ogółem [%]	73	%
Udział (m3) drewna pozyskiwanego z pozycji ze współczynnikiem > 1 [%]	3,16	%
Udział (m3) drewna zerwanego ze współczynnikiem > 1 [%]	1	%
Udział (m3) drewna kłodowanego (WK) iglastego w drewnie W iglastym [%]	65	%
Udział (m3) S2 krótkiego (poniżej 1,5 mb) w S2 [%]	0	%



Charakterystyka leśnictwa w zakresie pozyskania drewna

Leśnictwo: 02.MODZELE

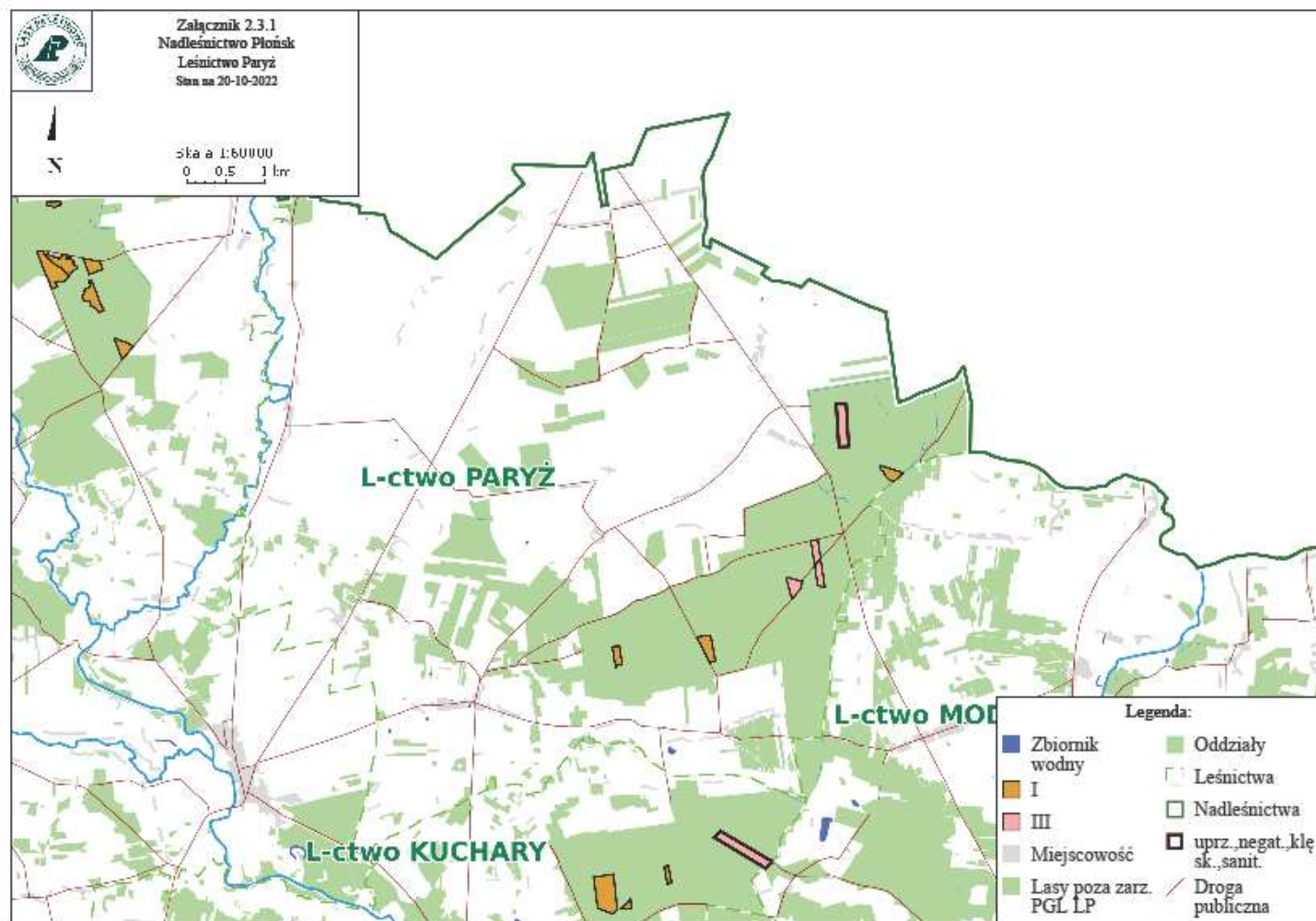
Udział (m3) drewna iglastego [%]	81	%
Udział (m3) drewna optymalnego do pozyskania w technologii maszynowej [%]	24	%
Udział (m3) rębni pierwszych w cięciach rębnych ogółem [%]	100	%
Udział (m3) drewna pozyskiwanego z pozycji ze współczynnikiem > 1 [%]	0	%
Udział (m3) drewna zerwanego ze współczynnikiem > 1 [%]	0	%
Udział (m3) drewna kładowanego (WK) iglastego w drewnie W iglastym [%]	70	%
Udział (m3) S2 krótkiego (poniżej 1,5 mb) w S2 [%]	0	%



Charakterystyka leśnictwa w zakresie pozyskania drewna

Leśnictwo: 03.PARYŻ

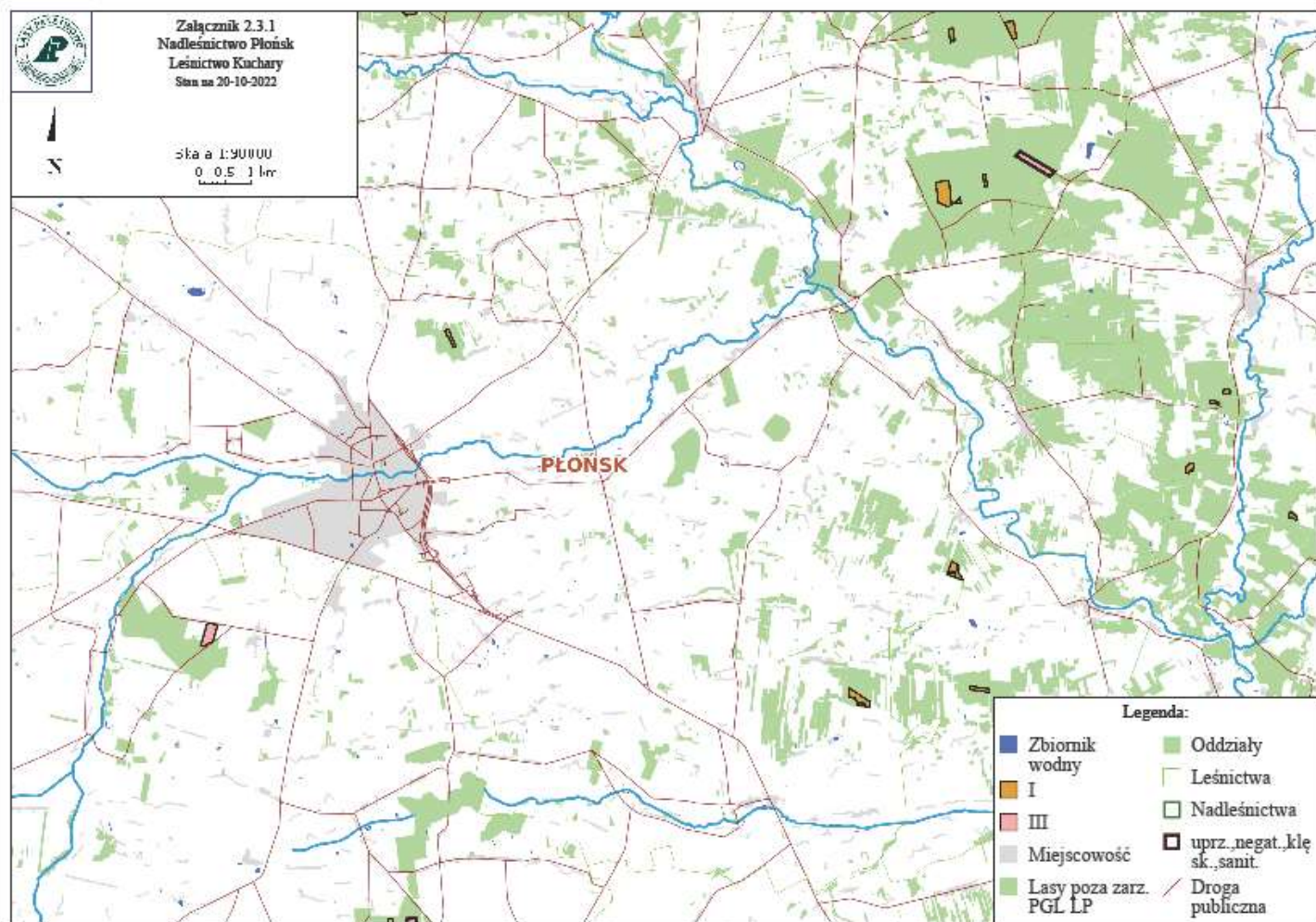
Udział (m3) drewna iglastego [%]	79	%
Udział (m3) drewna optymalnego do pozyskania w technologii maszynowej [%]	53	%
Udział (m3) rębni pierwszych w cięciach rębnych ogółem [%]	57	%
Udział (m3) drewna pozyskiwanego z pozycji ze współczynnikiem > 1 [%]	0	%
Udział (m3) drewna zerwanego ze współczynnikiem > 1 [%]	0	%
Udział (m3) drewna kładowanego (WK) iglastego w drewnie W iglastym [%]	69	%
Udział (m3) S2 krótkiego (poniżej 1,5 mb) w S2 [%]	0	%



Charakterystyka leśnictwa w zakresie pozyskania drewna

Leśnictwo: 04.KUCHARY

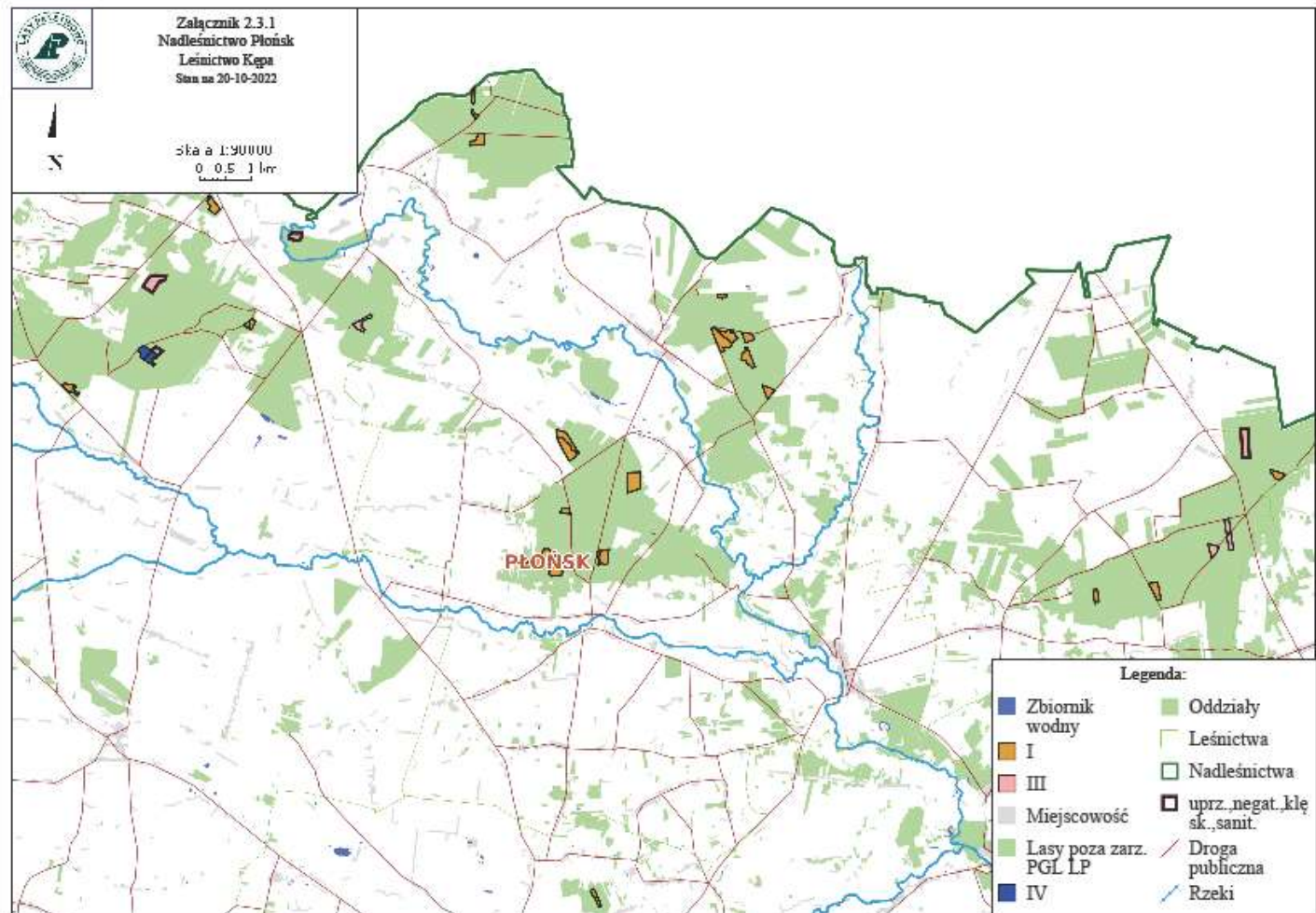
Udział (m3) drewna iglastego [%]	84	%
Udział (m3) drewna optymalnego do pozyskania w technologii maszynowej [%]	60	%
Udział (m3) rębni pierwszych w cięciach rębnych ogółem [%]	80	%
Udział (m3) drewna pozyskiwanego z pozycji ze współczynnikiem > 1 [%]	31,38	%
Udział (m3) drewna zerwanego ze współczynnikiem > 1 [%]	0	%
Udział (m3) drewna kładowanego (WK) iglastego w drewnie W iglastym [%]	58	%
Udział (m3) S2 krótkiego (poniżej 1,5 mb) w S2 [%]	0	%



Charakterystyka leśnictwa w zakresie pozyskania drewna

Leśnictwo: 05.KĘPA

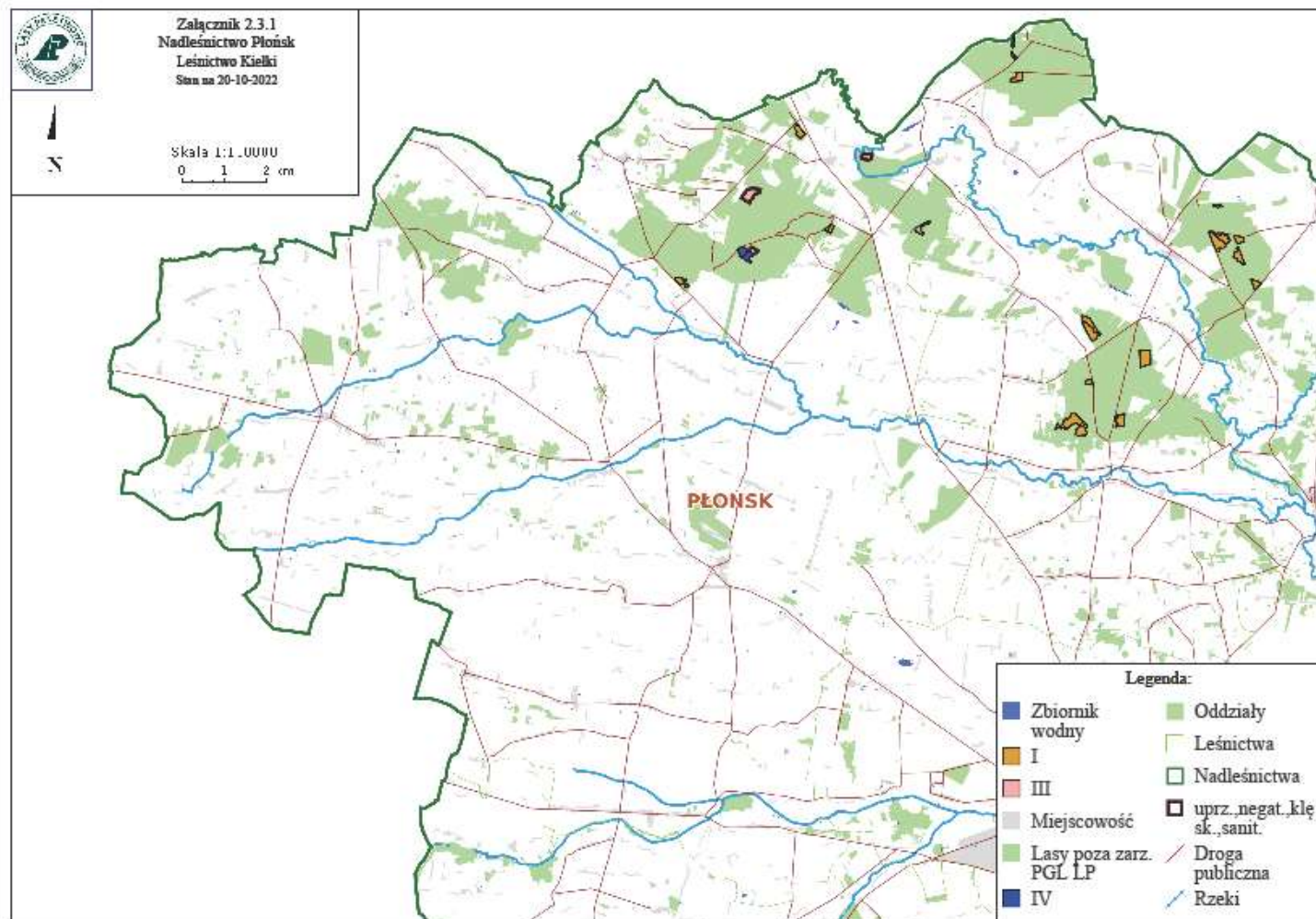
Udział (m3) drewna iglastego [%]	89	%
Udział (m3) drewna optymalnego do pozyskania w technologii maszynowej [%]	71	%
Udział (m3) rębni pierwszych w cięciach rębnych ogółem [%]	100	%
Udział (m3) drewna pozyskiwanego z pozycji ze współczynnikiem > 1 [%]	0	%
Udział (m3) drewna zerwanego ze współczynnikiem > 1 [%]	0	%
Udział (m3) drewna kładowanego (WK) iglastego w drewnie W iglastym [%]	64	%
Udział (m3) S2 krótkiego (poniżej 1,5 mb) w S2 [%]	0	%



Charakterystyka leśnictwa w zakresie pozyskania drewna

Leśnictwo: 06.KIEŁKI

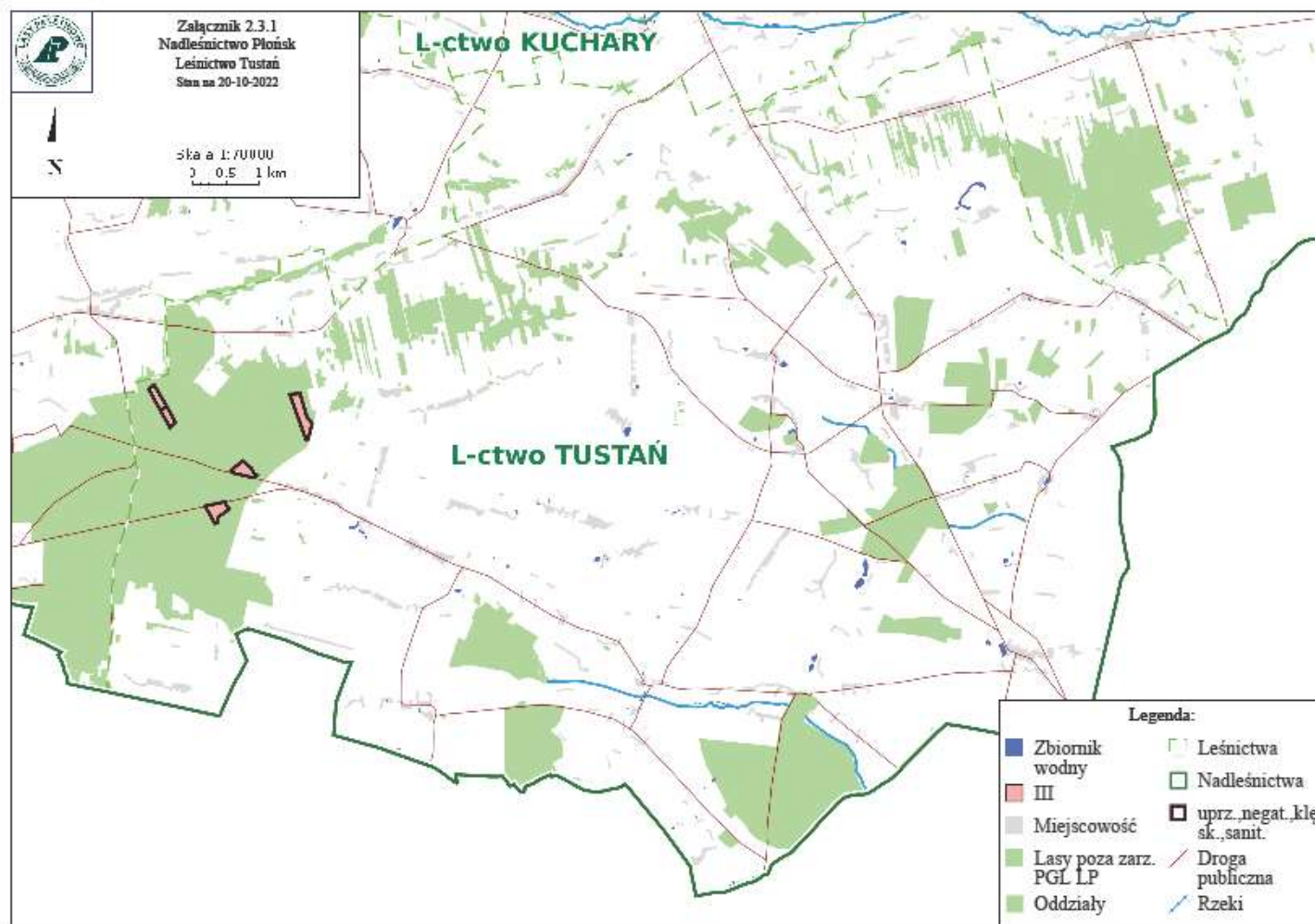
Udział (m3) drewna iglastego [%]	51	%
Udział (m3) drewna optymalnego do pozyskania w technologii maszynowej [%]	22	%
Udział (m3) rębni pierwszych w cięciach rębnych ogółem [%]	48	%
Udział (m3) drewna pozyskiwanego z pozycji ze współczynnikiem > 1 [%]	0	%
Udział (m3) drewna zerwanego ze współczynnikiem > 1 [%]	0	%
Udział (m3) drewna kładowanego (WK) iglastego w drewnie W iglastym [%]	93	%
Udział (m3) S2 krótkiego (poniżej 1,5 mb) w S2 [%]	2	%



Charakterystyka leśnictwa w zakresie pozyskania drewna

Leśnictwo: 07.TUSTAŃ

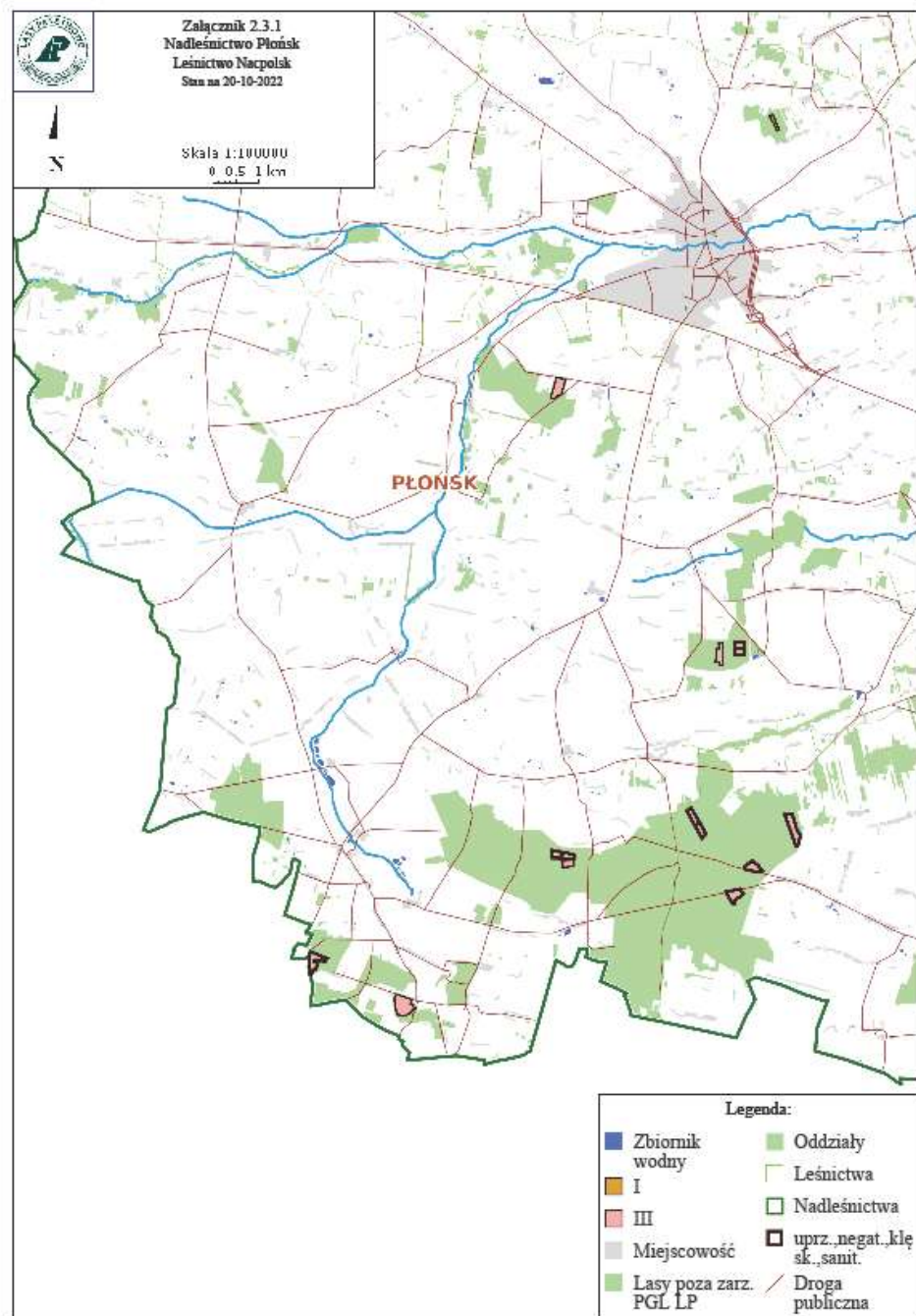
Udział (m3) drewna iglastego [%]	66	%
Udział (m3) drewna optymalnego do pozyskania w technologii maszynowej [%]		%
Udział (m3) rębni pierwszych w cięciach rębnych ogółem [%]		%
Udział (m3) drewna pozyskiwanego z pozycji ze współczynnikiem > 1 [%]	0	%
Udział (m3) drewna zerwanego ze współczynnikiem > 1 [%]	0	%
Udział (m3) drewna kładowanego (WK) iglastego w drewnie W iglastym [%]	55	%
Udział (m3) S2 krótkiego (poniżej 1,5 mb) w S2 [%]	0	%



Charakterystyka leśnictwa w zakresie pozyskania drewna

Leśnictwo: 08.NACPOLSK

Udział (m3) drewna iglastego [%]	72	%
Udział (m3) drewna optymalnego do pozyskania w technologii maszynowej [%]	45	%
Udział (m3) rębni pierwszych w cięciach rębnych ogółem [%]		%
Udział (m3) drewna pozyskiwanego z pozycji ze współczynnikiem > 1 [%]	0	%
Udział (m3) drewna zerwanego ze współczynnikiem > 1 [%]	0	%
Udział (m3) drewna kładowanego (WK) iglastego w drewnie W iglastym [%]	84	%
Udział (m3) S2 krótkiego (poniżej 1,5 mb) w S2 [%]	0	%



Załącznik nr 2.3.1 do SWZ

Charakterystyka leśnictwa w zakresie pozyskania drewna (udział [%])

		01.NASIELSK	02.MODZELE	03.PARYŻ	04.KUCHARY	05.KĘPA	06.KIEŁKI	07.TUSTAŃ	08.NACPOLSK
1	Udział (m3) drewna iglastego [%]	80	81	79	84	89	51	66	72
2	Udział (m3) drewna optymalnego do pozyskania w technologii maszynowej [%]	58	24	53	60	71	22		45
3	Udział (m3) rębni pierwszych w cięciach rębnych ogółem [%]	73	100	57	80	100	48		
4	Udział (m3) drewna pozyskiwanego z pozycji ze współczynnikiem > 1 [%]	3	0	0	31	0	0	0	0
5	Udział (m3) drewna zerwanego ze współczynnikiem > 1 [%]	1	0	0	0	0	0	0	0
6	Udział (m3) drewna kłodowanego (WK) iglastego w drewnie W iglastym [%]	65	70	69	58	64	93	55	84
7	Udział (m3) S2 krótkiego (poniżej 1,5 mb) w S2 [%]	0	0	0	0	0	2	0	0